

**KFF**®

LOOK  
BOOK



**KFF**<sup>®</sup> HANDCRAFTED IN GERMANY

DINING **STÜHLE** CHAIRS  
**BÄNKE** BENCHES  
**TISCHE** TABLES  
**BARHOCKER** BAR STOOLS

LOUNGING **SESSEL** EASY CHAIRS  
**COUCHTISCHE** COFFEE TABLES  
**BEISTELLTISCHE** SIDE TABLES

Wir arbeiten in Lemgo, im Zentrum der deutschen Möbelindustrie, nach Prinzipien, die sich auch in unserer immer rasanter werdenden Welt nicht ersetzen lassen. Unser eigener Anspruch an unsere Produkte...

Mit dieser Broschüre möchten wir Ihnen einen ersten Eindruck unserer Kollektion vermitteln. Weiterführende Informationen wie Maßangaben und mögliche Ausführungsvarianten erhalten Sie ebenso auf unserer Webseite [www.kff.de](http://www.kff.de) wie die Kontakte zu Einrichtungshäusern bzw. KFF-Händlern in Ihrer Nähe.

We are working in Lemgo in the heart of the German furniture industry according to principles, that even in our rapidly changing world cannot easily be replaced. Our self-imposed quality standard to our own products...

This brochure is designed to give you a first impression of our collection. Additional information including dimensions and possible variations can also be found on our website [www.kff.de](http://www.kff.de) as well as the contacts to furniture stores and KFF dealers in your area.

**1984 gründete Karl-Friedrich Förster unsere ostwestfälische Möbelfabrik. Ein wichtiger Meilenstein war der Erfolg des Stuhls SINUS, einem der am häufigsten verkauften Designklassiker »Made in Germany«.**

**Seite an Seite mit internationalen Designern und regionalen Zulieferern entsteht bei uns ein breites sowie tiefes Produktportfolio, das in die ganze Welt geliefert wird.**

**Was uns wirklich besonders macht, ist die handwerkliche Fertigung. Sie erlaubt es uns, jederzeit Ihre Ausführungswünsche umzusetzen.**

**Unsere Spezialität sind Sitzmöbel. Sitzmöbel, die Sie mit zeitlosem Produktdesign, außergewöhnlichem Sitzkomfort und großer Stabilität viele Jahre begleiten werden. Vergleichen Sie uns gern. Wir sind überzeugt, dass unsere Möbel in puncto Design bei höchstem Komfort einzigartig sind.**

**Diese Form von Nachhaltigkeit wird von unserem »Familiendenken« gestärkt. Wir sehen uns nicht nur verantwortlich für die Fachleute, die den größten Teil Ihrer Zeit für uns opfern, sondern genauso für die Zulieferbetriebe, die uns mit allen Leistungen und Rohstoffen versorgen, die für unsere hochwertigen Produkte nötig sind. Nur gemeinsam ist es uns möglich, Ihren Ansprüchen und Wünschen gerecht zu werden.**

In 1984, Karl-Friedrich Förster founded our East Westphalian furniture manufactory. An important milestone in those early days was the success of the SINUS chair, one of the best-selling design classics ever »Made in Germany«.

Side by side with international designers and regional suppliers grows a wide and deep product portfolio, that is being delivered all over the world.

What separates us from the rest is the craftsmanship. It allows us at anytime to implement your design requirements.

We are specialists in seating furniture. Chairs, that will accompany you for many years with timeless product design, exceptional comfort and great stability. Compare us if you like. We are convinced that our furniture is unique in terms of design and intense comfort.

This form of sustainability is strengthened by our »family thinking«. We consider ourselves responsible not only for the professionals that sacrifice most of their time for us, but also for the suppliers who provide us with all the services, materials and resources that are necessary for our high quality products. Only together we are able to meet your needs and desires.

PRODUKTE  
**STÜHLE**



D-LIGHT



YOUMA CASUAL



ALEC



JUST 2



AURA



STAN



D.S.



UNIQUE



GLOOH



CAPPL



LHASA



MEXICO



NIVO



TIBET



SINUS



UNIT



FM



MAVERICK



TEXAS EXCLUSIV



MELLOW

CHAIR  
**YOUMA CASUAL**



DESIGN  
**SVEN DOGS & KFF**



Unter dem Begriff »Cocooning« entwickelte der Designer Sven Dogs YOUMA. Die umschließende Schale mit den hohen Armlehnen machen den Polsterstuhl zu einem äußerst bequemen Rückzugspunkt im Alltag. Der Komfort wird besonders in der CASUAL Variante durch die üppige Polsterung erhöht. Den außergewöhnlich legeren Look bekommt YOUMA CASUAL durch den harmonisch fließenden Faltenwurf im Sitzbereich.

Under the term »cocooning« designer Sven Dogs developed YOUMA. The shell with enclosing high armrests makes this upholstered chair an extremely comfortable re-treating point in everyday life. The comfort is particularly enhanced in the CASUAL version by its different lush upholstery. YOUMA CASUAL gets its extraordinary casual look by the harmonious flowing folds in the back and seat of the chair.

**AUSFÜHRUNGEN**

Sitzschale	Leder, Stoff
Gestell	4-Fuß Holz
	4-Fuß Stahl
	Drahtkufe
	Drahtkreuz
	Drehgestell

**DESIGN OPTIONS**

seat	leather, fabric
frame	4-leg wood
	4-leg steel
	wire skid
	wire cross
	swivel frame





CHAIR DESIGN  
**TEXAS EXCLUSIV** KFF



Durch sein opulentes Sitzkissen ist TEXAS EXCLUSIV an Bequemlichkeit kaum zu überbieten. Kontrastnähte und eine legere Polsterung verleihen ihm seinen typischen Look. TEXAS EXCLUSIV passt immer und überall, das macht ihn weltweit zum erfolgreichsten KFF Modell.

Because of its opulent seat pad, TEXAS EXCLUSIV can hardly be rivalled when it comes to comfort. Contrasting seams and light upholstery gives it its typical look. TEXAS EXCLUSIV always fits in everywhere. That is what makes it the most successful KFF model worldwide.

AUSFÜHRUNGEN

Sitzschale Leder, Stoff  
 Gestell 4-Fuß  
 Freischwinger

DESIGN OPTIONS

seat leather, fabric  
 frame 4-leg  
 cantilever

CHAIR  
**LHASA**

DESIGN  
**ANDREI MUNTEANU**



LHASA ist ein Polsterstuhl, der durch harmonische Details und Kontraste auffällt. Ein umlaufender Keder ziert die gepolsterte Sitzschale im Bereich der Rückenlehne. Das üppig gepolsterte Sitzkissen schmiegt sich der leicht gebogenen Sitzfläche genau an. Gegenüber der harmonisch abgerundeten Sitzschale erzeugt das ausgestellte quadratische Stahlrohrgestell einen spannenden Kontrast.

Aufgrund seiner stimmigen Formsprache und der farblich abgestimmten Materialvarianten lässt sich LHASA perfekt in verschiedenste Essbereiche eingliedern.

LHASA is a well balanced upholstered chair that really stands out with harmonic details and contrasts. A circumferential piping adorns the padded backrest. The lavishly padded seat cushion of the slightly curved seat fits the design perfectly. Compared to the harmonious rounded shell the squared steel tube frame creates an exciting contrast.

Because of its coherent design and color-matched material options, LHASA can be integrated perfectly into a variety of settings.

AUSFÜHRUNGEN

Sitzschale	Leder, Leder-Stoff-Mix
Gestell	4-Fuß Kufe

DESIGN OPTIONS

seat	leather, leather-fabric-mix
frame	4-leg skid





CHAIR & BENCH  
**D-LIGHT**

DESIGN  
**STEVEN SCHILTE**



**Ein reines Vergnügen: Niederlassen und Wohlfühlen — D-LIGHT bringt Sitzkomfort auf den Punkt. Zierlich wie ein Stuhl und bequem wie ein Sessel schafft er elegant den Übergang zwischen Sitzen und Loungen. Dafür erhielt der formschöne Relaxer im praktischen Mini-Format den Interior Innovation Award.**

Pure joy: Sitting down and feeling good — the comfort of D-LIGHT sets the new standards. An elegant chair with the comfort of a lounge chair, creating the subtle transition between sitting and lounging. For that the shapely mini relaxer received the Interior Innovation Award.

AUSFÜHRUNGEN

Sitzschale Leder, Stoff  
Gestell Kufe

DESIGN OPTIONS

seat leather, fabric  
frame skid



CHAIR DESIGN  
**MAVERICK** BIRGIT HOFFMANN



**Vertraut, aber doch verblüffend modern kommt die Produktfamilie MAVERICK daher. Formal erinnert das Modell an die guten alten Küchenstühle längst vergangener Tage. Aber gerade diese Anlehnung macht den besonderen Reiz des Möbels aus. Ein Archetyp gekonnt in eine moderne Formensprache übersetzt.**

Familiar, but surprisingly modern product range MAVERICK kicks in. In some way this model reminds us of the good old kitchen chair from earlier days, and just that mental click gives it its special charm. An archetype that is perfectly translated into a modern up to date form.

**AUSFÜHRUNGEN**

- Sitzschale** Holz, Leder, Stoff
- Gestell** 4-Fuß Holz
- 4-Fuß Stahl konisch
- Drahtkreuz
- Freischwinger

**DESIGN OPTIONS**

- seat wood, leather, fabric
- frame 4-leg wood
- 4-leg steel conical
- wire cross
- cantilever





CHAIR DESIGN  
**D.S.** DIETER SANDROCK



**Der Entwurf des Loungesessels D.S. aus dem Jahre 1967 war als Abschlussarbeit von Dieter Sandrock an der damaligen Staatlichen Werkkunstschule Kassel ein Kind seiner Zeit. Verchromter Flachstahl für Tragstruktur und Kreuzfuß, eine anspruchsvolle Formholzschale sowie eine ungewöhnliche Teilpolsterung waren die erlesenen Hauptzutaten.**

**In unsere Zeit transformiert, ruht die leder bezogene Schale nun auf einem dynamisch anmutenden Kreuzkufengestell. Geblieben, wenn auch leicht modifiziert, ist der markant geknickte Schalenrücken mit seiner bis zu den Lendenwirbeln reichenden Sitzpolsterung — auch nach 47 Jahren noch immer etwas Besonderes.**

The design of the lounge chair (D.S.) from 1967, was the final work of Dieter Sandrock at the former National Art School Kassel and a child of his time. Chromed flat steel supports the structure and the cross base, a sophisticated form of wooden bowl and an unusual part of padding were the exquisite main ingredients.

Transformed in our time, the leather-covered shell now rests on a dynamic appearance cross sled base. What remained, albeit slightly modified, is the distinctive bent shell back with its up to the lumbar vertebrae reaching seat upholstery — even after 47 years still something special.

AUSFÜHRUNGEN

Sitzschale Leder, Stoff, Mix  
 Gestell Drahtkreuz

DESIGN OPTIONS

seat leather, fabric, mix  
 frame wire cross

MATERIALIEN  
WIR LIEBEN  
MATERIALIEN

Das Werken mit Holz, Stahl und besonders mit Leder bereitet uns große Freude. Daher suchen wir unsere Rohstoffe mit akribischer Sorgfalt aus.

Leder und Holz sind gewachsene Naturprodukte. Sie sind wunderbar und einmalig in ihrer Zeichnung, Farbgebung und Oberflächenstruktur. Unregelmäßigkeiten sind also völlig natürlich und in unseren Augen keine Schönheitsfehler. Vielmehr erzählen sie uns einmalige Geschichten — wie die über 200 Jahre alte Eiche aus ostwestfälischem Fachwerk, die zur Tischplatte unseres BARBAROSSA Esstisches aufbereitet wird.

Wenn Sie sich für einen ehrlichen Werkstoff entscheiden, dann lieben Sie ihn sicher genauso wie wir. Und so sind Abweichungen für uns alle ein wichtiges Merkmal ehrlichen Materials.

MATERIALS  
WE LOVE  
MATERIALS

The working with wood, steel and especially leather, gives us great fulfillment. Therefore, we search our raw materials with meticulous care.

Leather and wood are natural products. They are delightful and unique in design, color and texture. Irregularities are a natural part of the material and in our eyes no faults or flaws. Much rather they tell us unique stories — like the 200-year old reclaimed oak from East Westphalian half timbered houses which is used to create a table top for our BARBAROSSA dining table.

If you opt for a honest material, you will love this as much as we do. And therefore we all find the imperfections an important feature, a signature of honest material.

PRODUKTE  
TISCHE



ZWO60



FÖRSTER



BARBAROSSA



PISA



BALTAS



SEUREN GULLIVER SPAGAAT \*



ARTUS

PRODUCTS  
TABLES



VEGAS



VEGAS



LOOT



MAVERICK



SEUREN JUMP \*



SEUREN SPIKE \*



GLOOH



GLOOH



GLOOH



MAVERICK



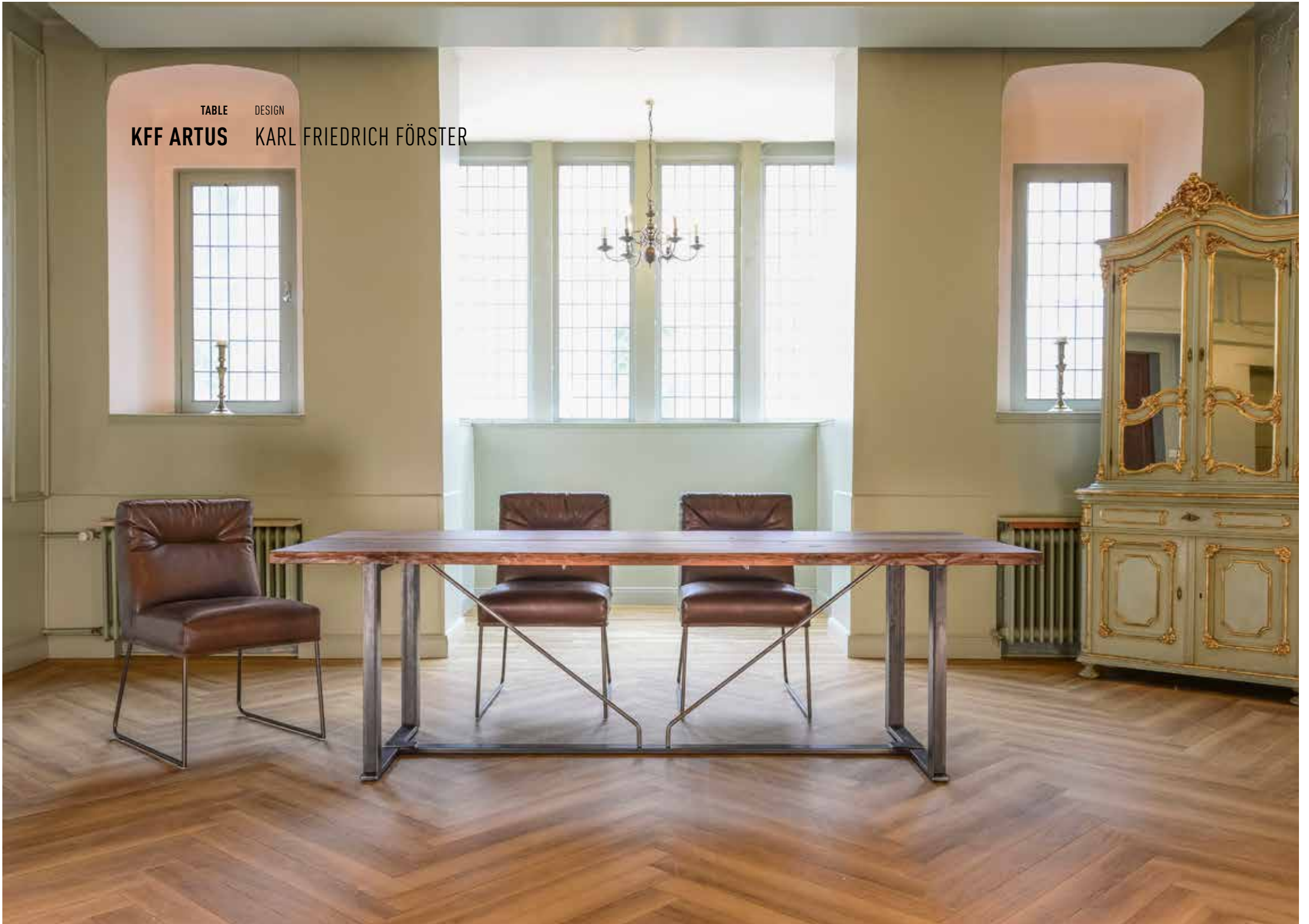
AXIDA

TABLE DESIGN  
**BARBAROSSA** KFF

250 JAHRE LANG 250 YEARS  
ERPROBT FÜR DIE EWIGKEIT TESTED FOR ETERNITY



TABLE DESIGN  
**KFF ARTUS** KARL FRIEDRICH FÖRSTER



PRODUKTE  
**BARHOCKER,  
 THEKENSTÜHLE  
 & TISCHE**



MAVERICK CASUAL



MAVERICK



MAVERICK



GLOOH



GLOOH



GLOOH



GLOOH



GLOOH



LHASA



TEXAS



TEXAS



TIBET



TEXAS



TEXAS



UNIT



UNIT

PRODUCTS  
**BAR STOOLS,  
 COUNTER STOOLS  
 & HIGH TABLES**



D-LIGHT



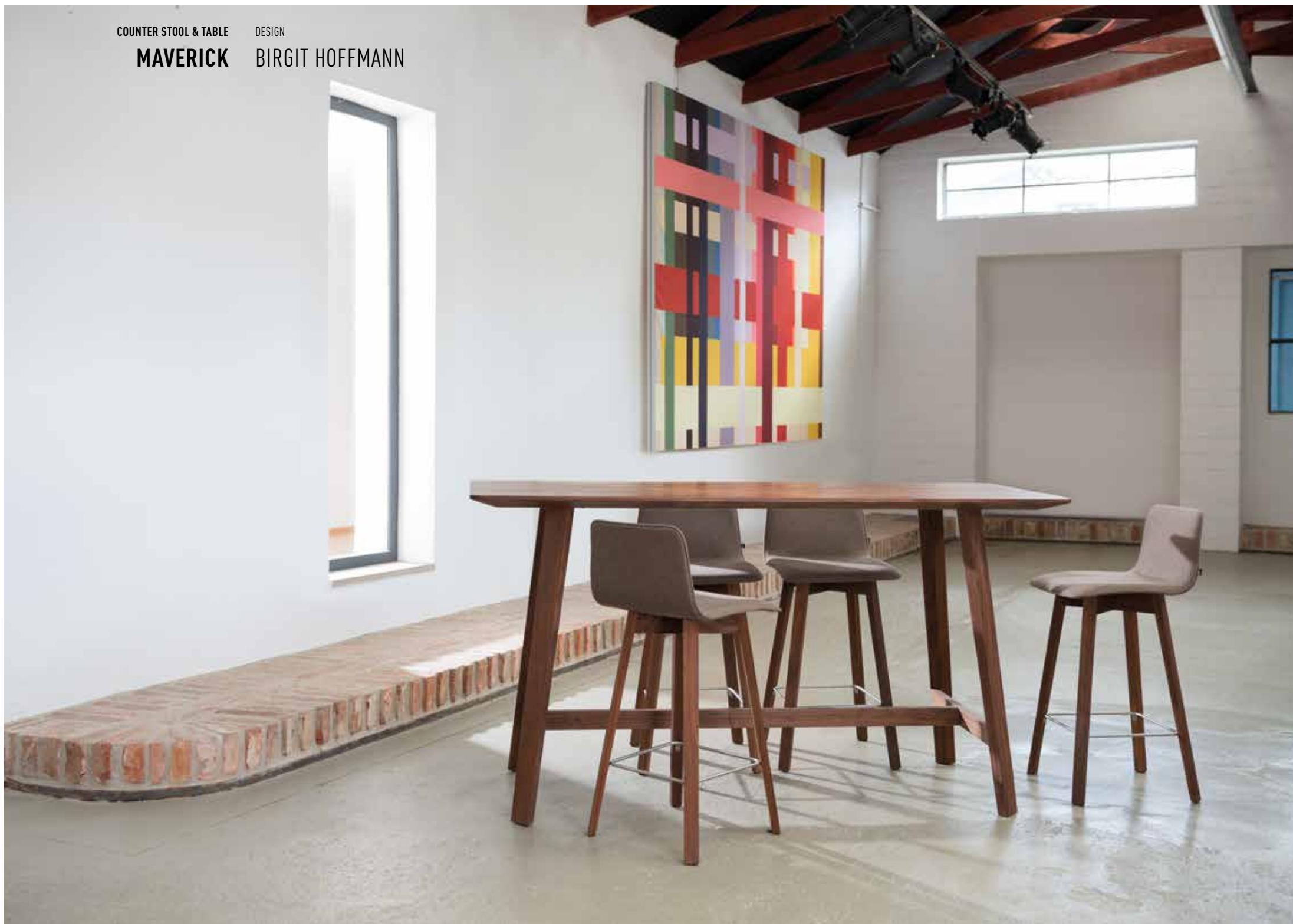
TEXAS

COUNTER STOOL & TABLE

DESIGN

**MAVERICK**

BIRGIT HOFFMANN





PRODUKTE  
**SESSEL  
 & BEISTELLTISCHE**



YCKS



SOFT LOW SMALL



FM



FM



FM

PRODUCTS  
**EASY CHAIRS  
 & SIDE TABLES**



NL



CARRY



CARRY



INDIA



TEXAS EXCLUSIV



LUIS



LUIS



LUIS

SIDE TABLE

DESIGN

**YCKS**

DETLEF FISCHER & KFF





PRODUKTE  
**BÄNKE**



GATE



GATE



GATE



GATE



D-LIGHT

PRODUCTS  
**BENCHES**



BENCH+



BENCH+



BENCH+



TEXAS EXKLUSIV



TEXAS EXKLUSIV

BENCH DESIGN  
**D-LIGHT** STEVEN SCHILTE & KFF





**Alle Modelle in verschiedenen Ausführungen erhältlich. Alle Angaben unter Vorbehalt.**  
All models are available in various finishes. Details are subject to change.

3. Auflage | 2015-10

**KFF®**

Address Grasweg 27  
D-32657 Lemgo  
GERMANY

Phone 0049 (0)5261 98590  
Fax 0049 (0)5261 89281

Email info@kff.de  
Internet www.kff.de  
Facebook fb.com/KFF.Design

**KFF<sup>®</sup>**

[WWW.KFF.DE](http://WWW.KFF.DE)